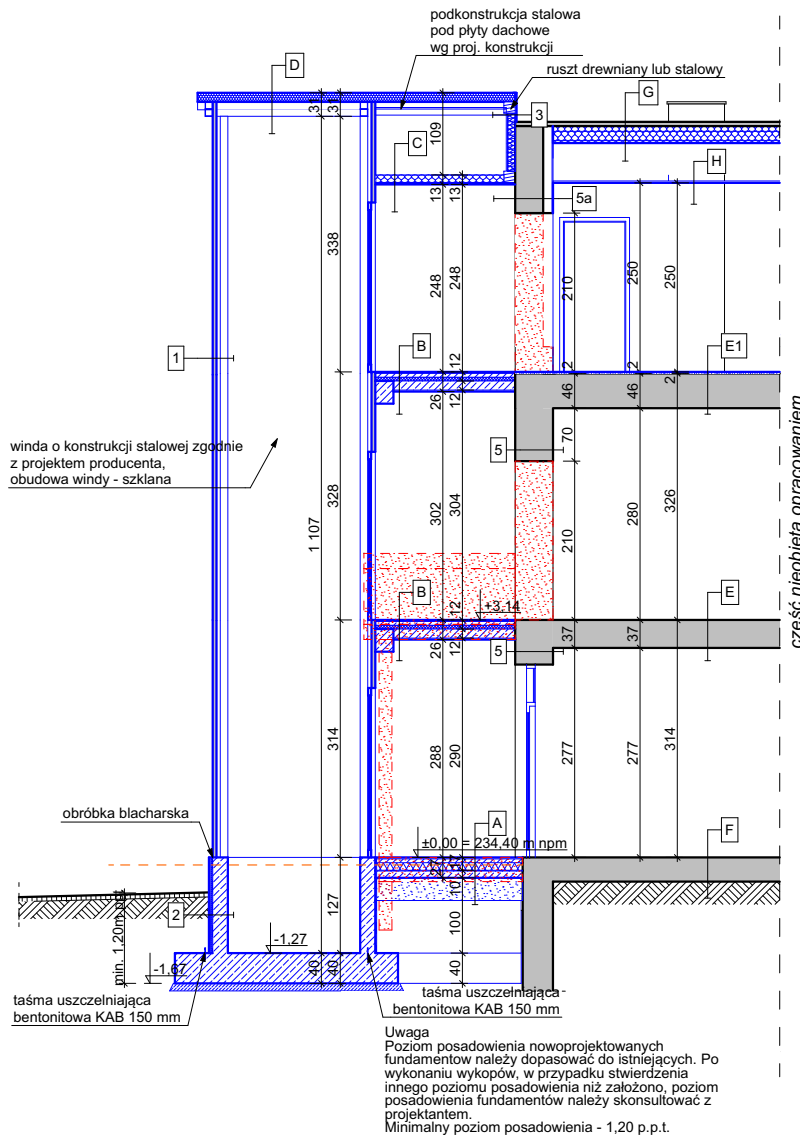


## Przekrój A-A







- |  |   |
|--|---|
| <p>A) podłoga na gruncie</p> <ul style="list-style-type: none"><li>- płytki podłogowe gr. 2 cm</li><li>- wylewka cementowa gr. 5 cm</li><li>- styropian podłogowy, <math>\lambda=0,035</math> W/mK, gr. 10 cm</li><li>- hydroizolacja</li><li>- chudy beton gr. 10 cm</li><li>- piasek zagęszczony gr. 30 cm</li><li>- pospółka zagęszczona</li></ul> <p>B) strop międzykondygnacyjny</p> <ul style="list-style-type: none"><li>- płytki podłogowe lub panele winylowe, gr. 2 cm</li><li>- wylewka cementowa gr. 5 cm</li><li>- styropian podłogowy, gr. 5 cm</li><li>- płyta żelbetowa gr. 12 cm</li><li>- tynk wewnętrzny gr. 1,5 cm</li></ul> <p>C) sufit podwieszany</p> <ul style="list-style-type: none"><li>- przestrzeń powietrza</li><li>- wełna mineralna, gr. 10 cm, <math>\lambda=0,033</math> W/mK</li><li>- 2x płyta gk, mocowana na ruszcie</li></ul> <p>D) stropodach</p> <ul style="list-style-type: none"><li>- płyty warstwowe gr. 120 mm</li><li>- ruszt z profili stalowych wg zaleceń producenta</li></ul> <p>E) istniejący strop międzykondygnacyjny</p> <p>E1) istniejący strop międzykondygnacyjny</p> <ul style="list-style-type: none"><li>- panele /płytki podłogowe</li></ul> <p>F) istniejąca podłoga na gruncie</p> <p>G) istniejący dach</p> <ul style="list-style-type: none"><li>- docieplenie płytą mineralną, <math>\lambda=0,035</math> W/mK, gr. 20 cm</li><li>- 2x płyta gk, mocowana na ruszcie</li></ul> <p>H) sufit podwieszany</p> <ul style="list-style-type: none"><li>- 2x płyta gk, mocowana na ruszcie</li></ul> | <p>1) ściana zewnętrzna szybu windy</p> <ul style="list-style-type: none"><li>- konstrukcja stalowa z przeszkleniem zgodnie z projektem wykonawczym producenta windy</li></ul> <p>2) ściana fundamentowa</p> <ul style="list-style-type: none"><li>- tynk mineralny/folia kubełkowa</li><li>- styrodur XPS <math>\lambda=0,032</math> W/mK, gr. 5 cm</li><li>- ściana żelbetowa gr. 24 cm</li></ul> <p>2a) ściana fundamentowa</p> <ul style="list-style-type: none"><li>- tynk mineralny/folia kubełkowa</li><li>- styrodur XPS <math>\lambda=0,032</math> W/mK, gr. 5 cm</li><li>- ściana z bloczków żaluziowych gr. 24 cm</li></ul> <p>3) ściana lekka</p> <ul style="list-style-type: none"><li>- obróbka z blachy płaskiej</li><li>- płyta OSB gr. 18 mm</li><li>- ruszt drewniany lub stalowy/ wełna mineralna <math>\lambda=0,033</math> W/mK, gr. 10 cm</li><li>- płyta OSB gr. 12 mm</li></ul> <p>4) ściana zewnętrzna łącznika</p> <ul style="list-style-type: none"><li>- tynk elewacyjny</li><li>- styropian elewacyjny <math>\lambda=0,032</math> W/mK, gr. 15 cm</li><li>- ściana murowana z pustaków ceramicznych gr. 18,8 cm</li><li>- tynk wewnętrzny cem.-wap. 1,5 cm</li></ul> <p>5) ściana istniejąca</p> <p>5a) ściana istniejąca</p> <ul style="list-style-type: none"><li>- wyrównanie istniejącej zabudowa z płyt gk na ruszcie</li></ul> |
|--|---|

**Uwaga**

1. Po dokonaniu demontażu należy **bezwzględnie dokonać ponownego pomiaru budynku**. Wszelkie niezgodności należy skonsultować z projektantem.
2. Rzut rozpatrywać całościowo łącznie z opisem techn. i projektami branżowymi.
3. Wymiary stolarki:
  - wymiary stolarki drzwiowej są podane w świetle ościeżnicy, na liniach wymiarowych podano wymiar otworu w murze
  - wymiary stolarki okiennej są podane w świetle otworu w murze
4. Stalarkę okienną i drzwiową należy wykonać na indywidualne zamówienie. Wszelkie wymiary otworów należy sprawdzić na budowie przed dokonaniem zamówienia.
5. **Wszelkie elementy konstrukcyjne należy wykonywać zgodnie z projektem konstrukcji.**
6. Do wykonania należy zastosować materiały i wyroby dopuszczone do stosowania w RP. Wszelkie elementy drewniane należy zabezpieczyć środkiem owado- i grzybobójczym oraz preparatem ogniochronnym. Wszelkie elementy zagłębione w gruncie należy zabezpieczyć przeciwwilgociowo.
7. Przed przystąpieniem do prac budowlanych należy sporządzić projekt wykonawczy szybu windy przez wybranego producenta dźwigu.

**Oznaczenia:**

- |   |  |
|---|--|
|  | Ściany istniejące                                  |
|  | Elementy przeznaczone do rozbiórki                 |
|  | Nowoprojektowane ściany oraz zamurowania           |
|  | Elementy nowoprojektowane lub podlegające wymianie |

Nazwa obiektu budowlanego:

Przebudowa budynku i rozbudowa o windę zewnętrzną w ramach zadania "Dostosowanie budynków PZDW do zapewnienia dostępności osobom ze szczególnymi potrzebami", budowa zewnętrznej instalacji kanalizacji deszczowej, zewnętrznej instalacji energii elektrycznej

Adres obiektu:  
dz.ew. nr. 253/3 i 253/4,  
obr. Niegłowice, gm. M. Jasło

Branża: <b>Architektura</b>
Projektant: mgr inż. arch. Michał Włodzik Upr. bud. w specj. archit. Rz/A-13/11

Nazwa inwestora:  
Podkarpacki Zarząd Dróg Wojewódzkich  
ul. T. Boya-Żeleńskiego 19A,  
35-105 Rzeszów

35-105 Rzesz	Nazwa rysunku: <b>Przekrój A-A</b>
	podpis:

Skala:	Data:	Nr Rys:
1:100	10 2025	<b>A.5</b>